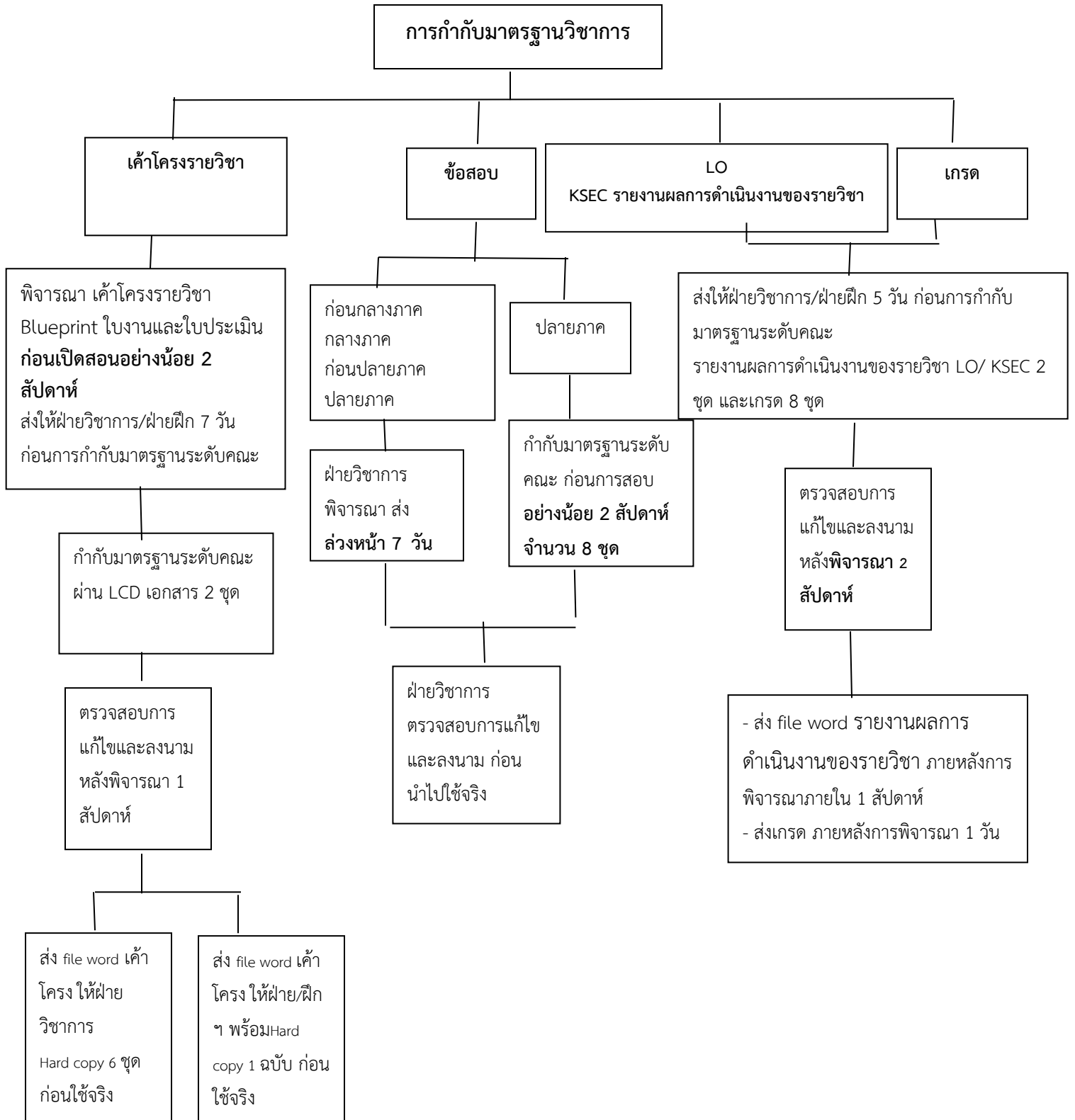


ระบบและกลไกการกำกับมาตรฐานวิชาการ



ฝ่ายวิชาการจัดทำรายงานผลการดำเนินงานของหลักสูตร ภายใน 60 วันหลังสิ้นสุดปีการศึกษา

คณะพยาบาลศาสตร์แมคคอร์มิค มหาวิทยาลัยพายัพ
แนวปฏิบัติการกำกับมาตรฐานวิชาการ
(เค้าโครงรายวิชา ข้อสอบ รายงานผลการดำเนินงานของรายวิชา การประเมินผล LO, KSEC
และผลการเรียน)

1. ประธานและรองประธานรายวิชา ประชุมพิจารณาร่วมกับอาจารย์ผู้สอน อาจารย์ผู้นิเทศ
2. นำเสนอต่อคณะกรรมการกำกับมาตรฐานวิชาการ ระดับคณะฯ
3. แก้ไขตามข้อเสนอแนะของคณะกรรมการฯ นำเสนอให้ฝ่ายวิชาการ หรือฝ่ายการฝึกปฏิบัติงานนักศึกษา พิจารณาก่อนนำไปใช้จริง
4. การกำกับมาตรฐานเค้าโครงรายวิชา รายวิชาทฤษฎีให้ส่งเอกสารที่ฝ่ายวิชาการ รายวิชาปฏิบัติให้ส่งเอกสารที่ฝ่ายฝึกก่อนนำเข้าพิจารณาในการกำกับมาตรฐานวิชาการคณะ 1 สัปดาห์ พร้อมกับลงนามในแฟ้มการส่งเอกสารทุกครั้ง เอกสารที่ต้องนำเข้าพิจารณาประกอบด้วย เค้าโครงรายวิชา Test blueprint ใบงานและแบบประเมินต่างๆ จำนวน 2 ชุด
5. ร่วมกันพิจารณาข้อสอบในกลุ่มผู้สอนของรายวิชา ส่งข้อสอบให้ฝ่ายวิชาการพิจารณาทั้งสอบก่อนกลางภาค กลางภาค ก่อนปลายภาค และปลายภาคให้แนบ มคอ.3 Test blueprint ด้วยทุกครั้งล่วงหน้าอย่างน้อย 1 สัปดาห์ กรณีข้อสอบปลายภาคที่ต้องผ่านผู้ทรงคุณวุฒิภายนอกให้นำเข้าพิจารณาในการกำกับมาตรฐานวิชาการคณะฯ จัดเตรียมข้อสอบ และ Test blueprint จำนวน 8 ชุด
6. กรณีที่เป็นข้อสอบ ให้ระบุระดับพฤติกรรมที่ต้องการวัด ผลการวิเคราะห์ข้อสอบ และข้อของวัตถุประสงค์ที่สอดคล้องกับ Test blueprint ของรายวิชา เช่น เข้าใจ คลังย้อนหลังไม่เกิน 3 ปี ยากง่ายพอใช้ อำนาจจำแนก obj 5.1/1 กรณีเป็นข้อสอบแต่งใหม่ ให้ระบุ ใหม่ รู้จำ obj 5.1/2 กรณีเป็นข้อสอบเก่า แล้วนำมาปรับปรุง ให้ระบุ คำว่า เก่า ปี... ปรับ หลังโจทย์ หรือ ปรับ หลังตัวเลือก (สัดส่วนข้อสอบ เป็นข้อสอบคลังไม่เกิน 35% ข้อสอบปรับปรุง/ข้อสอบใหม่ไม่น้อยกว่า 65% ของจำนวนข้อสอบชุดนั้นๆ) โดยให้สรุปจำนวนและร้อยละของข้อสอบไว้ที่หน้าแรก ในการนำเข้าพิจารณา
7. ให้ทำการวิเคราะห์ข้อสอบและจัดทำคลังข้อสอบ นำส่ง hard copy ให้ฝ่ายวิชาการ จำนวน 1 ชุด เพื่อจัดเก็บเข้าแฟ้ม
8. ในการกำกับมาตรฐานผลการเรียน (เกรด) จะพิจารณาผลการประเมิน LO/ KSEC และรายงานผลการดำเนินงานของรายวิชาพร้อมด้วย ในการกำกับมาตรฐานวิชาการคณะ จัดเตรียมผลการเรียน จำนวน 8 ชุด การประเมินผล LO/ KSEC และรายงานผลการดำเนินงานของรายวิชา จำนวน 2 ชุด
9. การกำกับแต่ละขั้นตอน ให้ระบุผลการพิจารณา ลงลายมือชื่อ และวันที่ ของผู้พิจารณาทุกขั้นตอน เช่น ในการพิจารณาในระดับรายวิชา ให้ประธานรายวิชาและผู้สอน ลงลายมือชื่อในเอกสารการรับรองการกำกับมาตรฐานวิชาการ

10. ภายหลังจากการกำกับมาตรฐานวิชาการและมีการแก้ไข ขอให้ส่งเอกสารให้ฝ่ายวิชาการหรือฝ่ายฝึกฯ ตรวจสอบการแก้ไข และลงนามก่อนนำไปใช้จริง 2 สัปดาห์
11. การจัดส่งเอกสารของรายวิชาภาคทฤษฎี ให้ฝ่ายวิชาการ
 - 11.1 เค้า้โครงการรายวิชา Test blueprint ให้ส่ง file word พร้อมทั้ง hard copy จำนวน 6 ชุด ในการจัดทำแฟ้ม ประกอบการกำกับมาตรฐานวิชาการ หลังจากการกำกับมาตรฐานวิชาการและก่อนเปิดกระบวนวิชา 1 สัปดาห์
 - 11.2 รายงานผลการดำเนินงานของรายวิชา ผลการประเมิน LO/ KSEC ส่ง file word ภายหลังจากการกำกับมาตรฐานวิชาการ 1 สัปดาห์
12. รายวิชาภาคปฏิบัติให้จัดส่ง เค้า้โครงการรายวิชา รายงานการจัดการเรียนการสอนของรายวิชา และ ผลการประเมิน LO/ KSEC เป็น file word พร้อมทั้ง hard copy จำนวน 1 ชุด ให้ฝ่ายการฝึกปฏิบัติงานของนักศึกษา ภายหลังเสร็จสิ้นการกำกับมาตรฐานวิชาการ 1 สัปดาห์
13. กรณีนักศึกษาที่เรียนไม่เป็นไปตามโปรแกรมฝ่ายวิชาการ ฝ่ายฝึกฯ และอาจารย์ที่ปรึกษาจะนัดพบนักศึกษาและผู้ปกครองเพื่อแจ้งให้ทราบถึงผลการเรียน และวางแผนการเรียนร่วมกัน

ประกาศ ณ วันที่ 16 พฤษภาคม 2567